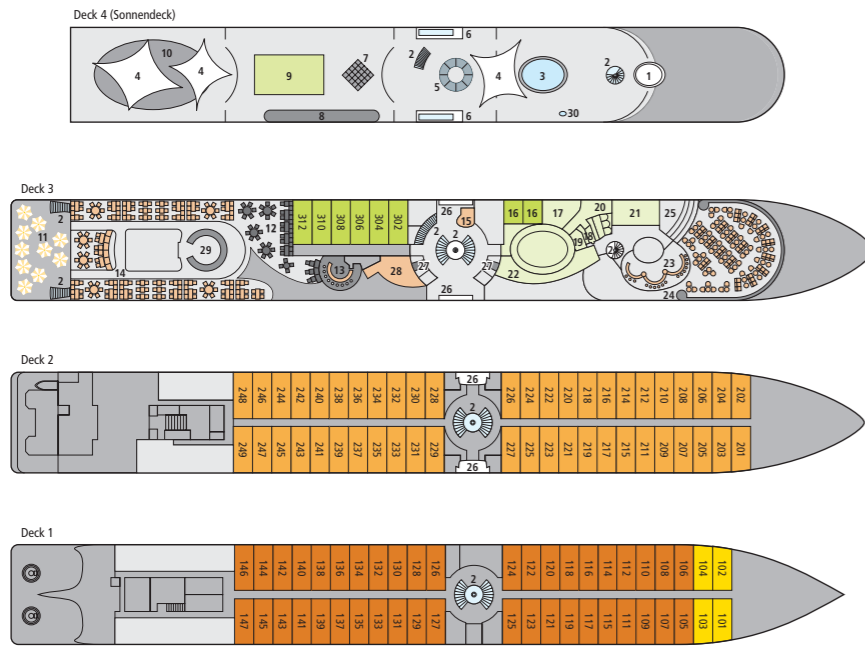


DECKS- UND KABINENPLAN DONAU



- 01 Steuerhaus
- 02 Treppe
- 03 Swimmingpool
- 04 Sonnensegel
- 05 Lichtdom
- 06 Gangway
- 07 Großfigurenspielfläche
- 08 Shuffleboard
- 09 Putting Green & Minigolf
- 10 Mobile Bar & Grillstation
- 11 Restaurant-Außenbereich
- 12 Day-Lounge
- 13 Café-Bar
- 14 Marktrestaurant
- 15 Rezeption
- 16 Massage/Beauty
- 17 Finnische Sauna
- 18 Bio-Sauna
- 19 Umkleidekabinen
- 20 Erlebnisduschen
- 21 Ruhebereich*
- 22 Fitnessbereich
- 23 Loungebar
- 24 Panoramalounge
- 25 Bühne/Tanzfläche
- 26 Foyer
- 27 WC
- 28 Shop
- 29 Gourmet-Buffer mit Live-Cooking
- 30 Außendusche

360°
Erleben Sie das Schiff im virtuellen 360°-Rundgang:
www.a-rosa.de/donauschiffe

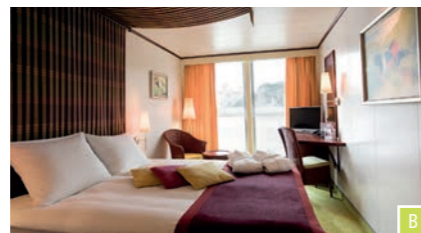
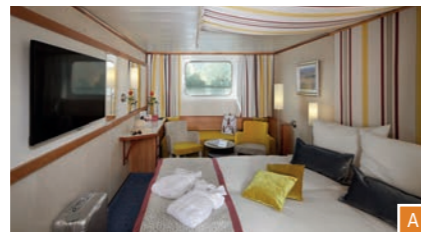
KABINENGRUNDRISSE

S 2-Bett-Außenkabine, S, 14,5 m²
Deck 1

A 2-Bett-Außenkabine, A, mit Zusatzbett, 15,5 m²
Deck 1

B 2-Bett-Außenkabine, B, mit Panoramafenster, 16,5 m²
Deck 3

C 2-Bett-Außenkabine, C, französischer Balkon, 16 m²
Deck 2



WERFT: Neptun Werft GmbH, Warnemünde
PASSAGIERE: max. 242 Gäste
KABINEN: 100 Außenkabinen je Schiff
LÄNGE: 124,5 m
BREITE: 14,4 m
GESCHWINDIGKEIT: max. 24 km/h
ANTRIEB: zweimal 800 kW/
insgesamt 2.174 PS
BAUJAHR: 2002
FLAGGE: Deutschland (A-ROSA RIVA: Schweiz)

Die Fenster können nur in der Kategorie 2-Bett-Außenkabine C mit französischem Balkon geöffnet werden.

HILFSBEDÜRFTIGE UND GÄSTE MIT EINGESCHRÄNKTER MOBILITÄT:

Dieses Schiff verfügt nur über Treppen, wodurch sich Einschränkungen ergeben können. Eine individuelle Beratung erhalten Sie unter Tel. 0381-202 6001.

* Bauliche Besonderheit A-ROSA RIVA.

Die A-ROSA DONNA verfügt auf Deck 1 in der Kategorie A über eine Sitzecke. Folgende Kabinen sind mit einem Zusatzbett ausgestattet: 107 | 108 | 124 | 125 | 126 | 127 | 142 | 143 | 144 | 145



HIER MÜNDET DIE DONAU INS MEHR.

KREUZFAHRTEN AUF DER DONAU

SCHIFFSINFORMATIONEN ZUR A-ROSA BELLA, A-ROSA DONNA, A-ROSA MIA UND A-ROSA RIVA: Lehnen Sie sich auf dem einladenden Sonnendeck, welches auf diesem Schiff besonders großzügig ausfällt, entspannt zurück und genießen Sie, wie malerische Landschaften entlang der Donau vorbeiziehen. Jeden Tag erleben Sie eine andere Stadt – und jede Menge Kultur und Shopping. Den Abend krönen Wellness im SPA-ROSA sowie kulinarische Highlights vom Buffet mit Live-Cooking. Die Lounge mit Panoramablick lädt bei einem guten Glas Wein zum ausgiebigen Verweilen und Genießen ein. Nicht zu vergessen Ihre komfortable und geräumige Kabine, in der Sie die schönsten Erlebnisse des Tages noch einmal Revue passieren lassen.

SIE KÖNNEN NICHT DURCH DIE ZEIT REISEN. ABER AN DIE DONAU.

VERLIEBEN SIE SICH IN KUNST, KULTUR UND KULINARIK.

Vorbei an Weinbergen und Obstplantagen, entlang ungezähmter Natur und jahrhundertealten Gebäuden eröffnen sich geschichtsträchtige Metropolen vor Ihnen: Erleben Sie Wien, die entschleunigste Metropole der Welt. Spazieren Sie in der bezaubernden Altstadt Bratislavas. Und entdecken Sie das Zusammenspiel von Modernität und Tradition in Budapest auf den vielfältigen Touren, die wir für Sie zusammengestellt haben:

DONAU HÖHEPUNKTE,

5 Nächte

Route: Engelhartszell (Passau), Wien, Budapest, Bratislava, Wachau, Engelhartszell (Passau)

DONAU KLASSIKER,

7 Nächte

Route: Engelhartszell (Passau), Wien, Esztergom, Budapest, Bratislava, Wachau, Melk, Engelhartszell (Passau)

DONAU DELTA,

16 Nächte

Route: Engelhartszell (Passau), Wien, Budapest, Kalocsa, Mohács, Belgrad, Katarakten, Rousse, Donaudelta, Tulcea, Oltenita (Bukarest), Giurgiu, Katarakten, Donji Milanovac, Novi Sad, Vukovar, Mohács, Bratislava, Wachau, Melk, Engelhartszell (Passau)



A-ROSA LANDAUSFLÜGE

A-ROSA bietet vielseitige Landausflüge mit deutschsprachigen Guides zu Fuß, mit dem Bus oder per Rad. (nur an Bord buchbar; vorab online reservierbar: www.a-rosa.de/ausfluege)



ERKUNDUNGS-TOUREN

Kompetent geführte Besichtigungstouren zu den weltberühmten historischen Sehenswürdigkeiten und UNESCO-Welterbestätten.



ERLEBNIS-TOUREN

Motto-Touren oder Ausflüge mit ungewöhnlichen Fortbewegungsmitteln, z. B. Rafting auf dem Weltcupkurs von Cunovo, unweit von Bratislava.



FAHRRAD-TOUREN

Geführte Fahrrad-Touren zum sportlichen Erkunden der Gegend.



GENUSS-TOUREN

Kulinarische Expeditionen, Kochkurse, Weinproben und andere kulinarische Expeditionen.



FAMILIEN-TOUREN

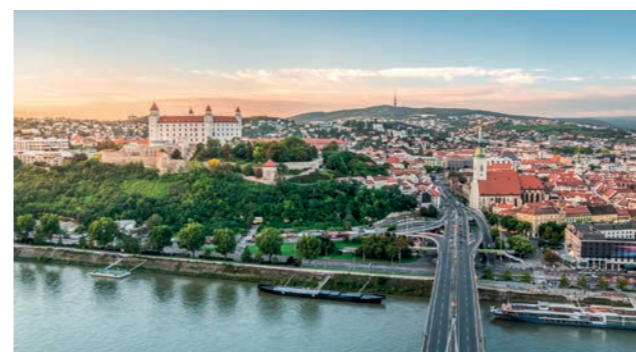
Spannende interaktive Ausflüge für Groß und Klein. Von Zeitreisen bis Erlebnisparks.

WILLKOMMEN AUF DER A-ROSA BELLA, A-ROSA DONNA, A-ROSA MIA UND DER A-ROSA RIVA.



SO ENTKOMMEN SIE DEM ALLTAG AM BESTEN: AUF DEM SCHIFF

- Weitläufiges Sonnendeck mit entspannter Atmosphäre
- Ausreichend Liegen, Sonnenschirme und -segel sowie Tische
- Beheizbarer Außenpool mit Gegenstromanlage
- Shuffleboard, Putting Green und Großfigurenspielfläche
- Außenrestaurant auf dem Achterdeck
- Panoramalounge mit Bar und Tanzfläche



LASSEN SIE ES SICH GUT GEHEN UND NOCH BESSER SCHMECKEN: DAS KULINARISCHE ANGEBOT

- VollpensionPlus*
 - Täglich abwechslungsreiche Buffets mit Live-Cooking
 - Frisch zubereitete regionale und saisonale Spezialitäten
 - Nachmittags: Kuchenbuffet mit Kaffee und Tee
- Ganztags hochwertige Getränke inklusive*
- Freie Essenszeiten und freie Tischwahl im Markt- oder Café-Restaurant, in der Weinwirtschaft bzw. im Stüberl und im Außenrestaurant
- Auf die Region abgestimmte Weinkarte
- A-ROSA Dining an Bord zubuchbar: exklusive, servierte 4-5-Gänge-Menüs
- BBQ-Buffet an Deck* (wetterabhängig)



IM URLAUB WIE ZU HAUSE FÜHLEN: DIE KABINEN

- Großzügig geschnittene komfortable Kabinen, überwiegend mit französischem Balkon
- Elegantes Design und edle Materialien sorgen für Wohlfühlatmosphäre
- Ausstattung: Safe, Klimaanlage, TV, Fliegengitter, Föhn, DU/WC, Saunatuch, Woldecke, Telefon, Bademantel auf Wunsch
- Außenkabinen: 14,5 m² - 16,5 m², z. T. mit französischem Balkon



DAS FÜHLT SICH AN WIE EIN URLAUB IM URLAUB: DAS SPA-ROSA

- Große Auswahl an Beauty- und Bodytreatments mit hochwertigen Produkten, z. B. von BABOR
- Professionell ausgebildetes Spa- und Beautyteam
- Panoramasauna und Bio-Sauna
- Fitnessraum mit modernen Cardiogeräten: Crosstrainer, Ergometer und Laufband
- Erlebnisduschen und Ruheraum



DIE ENTSPANNTESTE ART, EINE REISE ZU BEGINNEN UND ZU BEENDEN: DIE AN- UND ABREISEMÖGLICHKEITEN

- Mit der Bahn bis/ab Passau (Transfer nach Engelhartszell)
- Mit dem Flugzeug bis/ab Wien
- Mit dem eigenen Pkw

* Für Gäste im Tarif „Premium alles inklusive“.