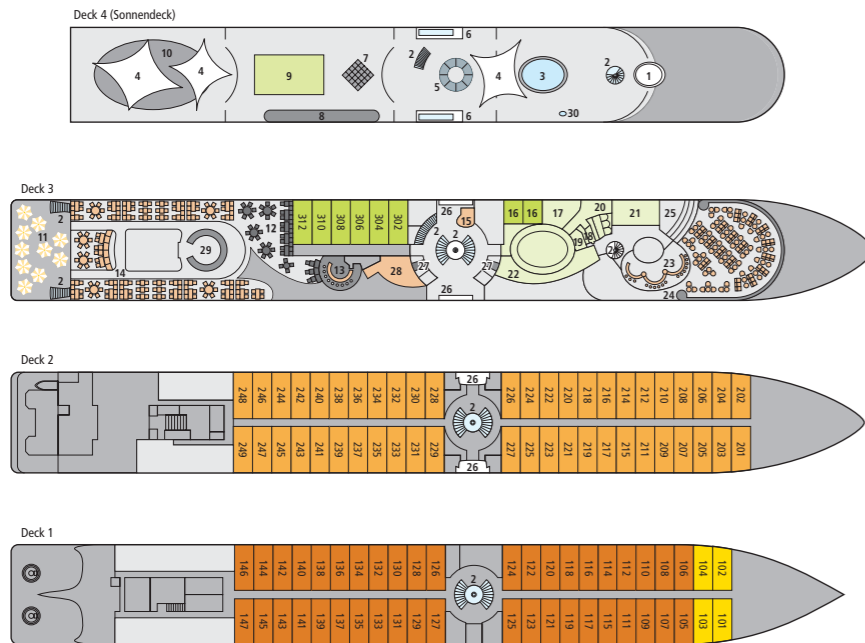


DECKS- UND KABINENPLAN DONAU

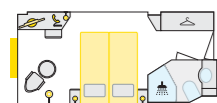


- 01 Steuerhaus
- 02 Treppe
- 03 Swimmingpool
- 04 Sonnensegel
- 05 Lichtdom
- 06 Gangway
- 07 Großfigurenspielfläche
- 08 Shuffleboard
- 09 Putting Green & Minigolf
- 10 Mobile Bar & Grillstation
- 11 Restaurant-Außenbereich
- 12 Day-Lounge
- 13 Café-Bar
- 14 Marktrestaurant
- 15 Rezeption
- 16 Massage/Beauty
- 17 Finnische Sauna
- 18 Bio-Sauna
- 19 Umkleidekabinen
- 20 Erlebnisduschen
- 21 Ruhebereich*
- 22 Fitnessbereich
- 23 Loungebar
- 24 Panoramalounge
- 25 Bühne/Tanzfläche
- 26 Foyer
- 27 WC
- 28 Shop
- 29 Gourmet-Buffer mit Live-Cooking
- 30 Außendusche

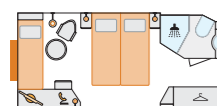
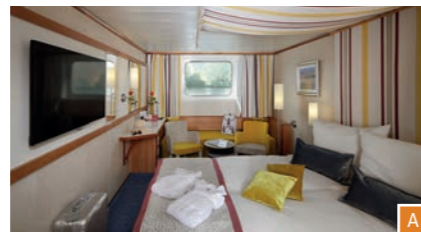


Erleben Sie das Schiff im virtuellen 360°-Rundgang:
www.a-rosa.de/donauschiffe

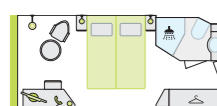
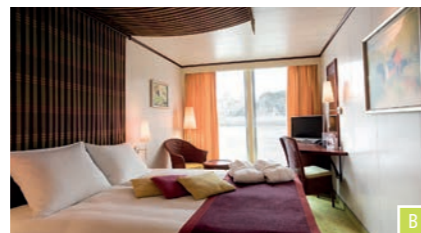
KABINENGRUNDRISSE



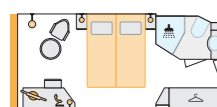
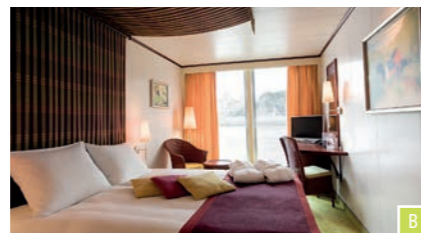
S 2-Bett-Außenkabine, S,
14,5 m²
Deck 1



A 2-Bett-Außenkabine, A,
mit Zusatzbett,
15,5 m²
Deck 1



B 2-Bett-Außenkabine, B,
mit Panoramafenster,
16,5 m²
Deck 3



C 2-Bett-Außenkabine, C,
französischer Balkon,
16 m²
Deck 2



Die A-ROSA DONNA verfügt auf Deck 1 in der Kategorie A über eine Sitzecke. Folgende Kabinen sind mit einem Zusatzbett ausgestattet: 107 | 108 | 124 | 125 | 126 | 127 | 142 | 143 | 144 | 145

WERFT: Neptun Werft GmbH, Warnemünde
 PASSAGIERE: max. 242 Gäste
 KABINEN: 100 Außenkabinen je Schiff
 LÄNGE: 124,5 m
 BREITE: 14,4 m
 GESCHWINDIGKEIT: max. 24 km/h
 ANTRIEB: zweimal 800 kW/
 insgesamt 2.174 PS
 BAUJAHR: 2002
 FLAGGE: Deutschland (A-ROSA RIVA: Schweiz)

Die Fenster können nur in der Kategorie 2-Bett-Außenkabine C mit französischem Balkon geöffnet werden.

HILFSBEDÜRFTIGE UND GÄSTE MIT EINGESCHRÄNKTER MOBILITÄT:

Dieses Schiff verfügt nur über Treppen, wodurch sich Einschränkungen ergeben können. Eine individuelle Beratung erhalten Sie unter Tel. 0381-202 6001.

* Bauliche Besonderheit A-ROSA RIVA.



